

## 某超算中心：

### 鲲鹏算力集群赋能区域产业集群，树立全国新标杆



技术领先，构建节能、高效、架构灵活的高性能计算底座



一期 50P 鲲鹏 920+GPU  
二期 50P 鲲鹏 920 72F8



OceanStorPacific 分布式  
存储，裸容量>30PB



高性能 RoCE+RoH 组网



200P 配套基础设施，液冷  
为主，少量风冷机柜为  
辅，

立足实用加速湖北数字经济腾飞

- 规划打造**多样性算力集群**，以“**双中心**”构建起科技创新与产业发展的算力底座。
- 超算总体规划 200P，80-90%利用率。

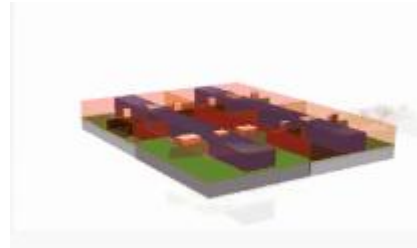
筑巢引凤 汇聚全国 HPC 标杆生态

生命科学



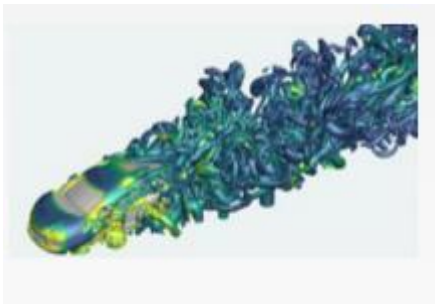
**时空云平台应用**  
基于鲲鹏时空组学全流程  
SAW 分析耗时降低 30%

集成电路



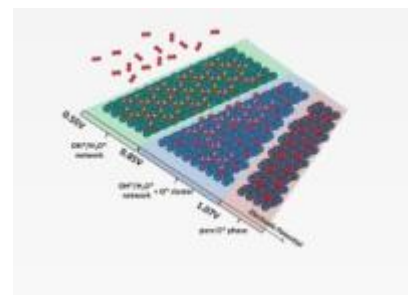
**片内电磁场 EDA 仿真软件**  
基于鲲鹏仿真精度和速度  
达业界领先水平

智能制造



**计算流体力学仿真软件**  
基于鲲鹏并行加速效率达到  
98%，计算效率世界领先

能源



**能源基础电化研究**  
基于鲲鹏的原子计算规模  
提升 3x，计算速度提高 5x